

КОНТАКТНАЯ ИНФОРМАЦИЯ

8 (8212) 28-28-85 

8 (8212) 28-28-41 

по вопросам оформления гражданства Российской Федерации и предоставления временного убежища и иных документов

по вопросам получения полиса ОМС 8-800-707-98-25

по оформлению документов об установлении инвалидности 8 (912) 110-40-20

по вопросам организации обучения детей 8 (8212) 301-664

по вопросам бесплатной юридической помощи 8 (8212) 206-155

по вопросам оказания услуг Социальным фондом России 8 (800) 200-07-66

психологическая помощь 8 (800) 2000-122

единый контакт-центр по социальным вопросам 8(800) 100-00-01

+7 (912) 861-39-01

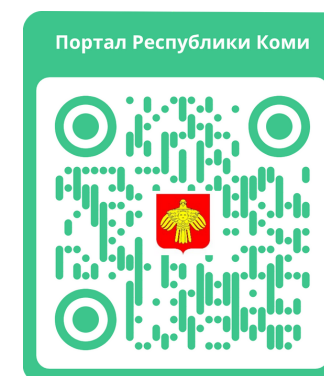
в рабочие дни (с понедельника по пятницу) с 09:00 до 18:00

по вопросам трудоустройства, социального обслуживания (в том числе предоставления технических средств реабилитации) и материальной поддержки, предоставления жилья в пунктах временного размещения

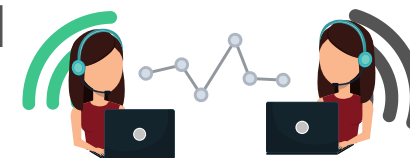
ИНСТРУКЦИЯ



для ПРИБЫВШИХ
В РЕСПУБЛИКУ КОМИ
ЖИТЕЛЕЙ УКРАИНЫ,
ЛНР, ДНР, Херсонской и
Запорожской областей



ГОРЯЧИЕ ЛИНИИ 122



по вопросам оказания срочной медицинской помощи, записи к врачу, волонтерской помощи в доставке лекарств и продуктов, миграции, получения временного убежища, трудоустройства, соцпомощи, образовательных услуг и услуг МФЦ

+7 (912) 861-39-01

в рабочие дни (с понедельника по пятницу) с 09:00 до 18:00

по вопросам трудоустройства, социального обслуживания (в том числе предоставления технических средств реабилитации) и материальной поддержки, предоставления жилья в пунктах временного размещения

1 Обратитесь в подразделение по вопросам миграции МВД по Республике Коми по месту Вашего фактического нахождения граждан РФ

для регистрации по месту пребывания (по месту жительства)

гражданам Украины и ЛДНР, проживавшим в ЛДНР, Запорожской и Херсонской обл.

для получения паспорта гражданина РФ в соответствии с Федеральными конституционными законами

иным гражданам Украины, иностранным гражданам и лицам без гражданства

для постановки на миграционный учет, государственной дактилоскопической и фото – регистрации для последующего получения необходимых разрешительных документов (свидетельство о предоставлении временного убежища, либо разрешение на временное проживание, либо вид на жительство)

2 Переведите документы на русский язык

Обратитесь с копией перевода документов на русский язык к нотариусу для засвидетельствования верности перевода либо подлинности подписи переводчика (в присутствии переводчика). Подробная информация об адресах и контактах нотариусов размещена на сайте Нотариальной палаты Республики Коми - rknotary.ru

3 Откройте счёт в российском банке

Обратитесь в любое отделение российского банка с паспортом и миграционной картой. После получения гражданства РФ, повторно обратитесь в банк для актуализации данных о вашем счете. **Обратите внимание**, обмен гривен на рубли осуществляется в отделении Сбербанка по адресу г. Сыктывкар, ул. Морозова, д. 89 (подробнее по телефону 900)

4 Оформите СНИЛС

Обратитесь с паспортом в отделение Социального фонда России по Республике Коми или МФЦ России. **Выдача СНИЛС осуществляется в день обращения**

5 Оформите ИНН

Подайте заявление через сайт Федеральной налоговой службы nalog.gov.ru и **получите документ** в отделении налоговой службы

6 Обратитесь в центр соцзащиты населения

Заполните заявление на получение **единовременной выплаты** в размере 10 тыс. рублей на человека, узнайте адреса и контакты организаций, выдающих гуманитарную помощь, подайте документы для оформления других государственных мер поддержки и социальной помощи (подробнее: семья.ркоми.рф)

7 Оформите полис ОМС

Ознакомьтесь с пунктами выдачи полисов ОМС страховых организаций в Республике Коми можно на сайте территориального фонда обязательного медицинского страхования - komifoms.ru

8 Узнайте о вакансиях в центре занятости населения

Зарегистрируйтесь на портале Госуслуги (gosuslugi.ru) для авторизации на портале «Работа в России» (trudvsem.ru) и получения государственной помощи (оформление социального контракта, пособие по безработице, переобучение на другую профессию и т.д.). Для бесплатной замены водительского удостоверения (без сдачи экзаменов, уплаты госпошлины и без предоставления медицинской справки) обратитесь в экзаменационное подразделение Госавтоинспекции г. Сыктывкара (подробнее гибдд.рф). Обратите внимание, в случае подачи заявления в территориальное отделение ГИБДД другого города или района по Республике Коми требуется пройти медицинский осмотр

9 Обратитесь в отделения Социального фонда по Республике Коми

Если у вас есть гражданство Российской Федерации, обратитесь в отделения Социального фонда по Республике Коми за такими социальными мерами поддержки, как:

- пенсия;
- материнский (семейный) капитал;
- ежемесячная выплата в связи с рождением и воспитанием ребенка (единое пособие).

10 Обратитесь в администрации городов и районов по Республике Коми

При возникновении иных вопросов обратитесь по телефонам горячих линий или в местные администрации городов и районов по Республике Коми